

الويف ليزك



الرياض - طريق الملك فهد - مقابل مكتبة الملك فهد

01 - 4613131
92000181
0509122911
www.binrushd.net

بن رشد التخصصي للعيون
Binrushd Ophthalmic Center

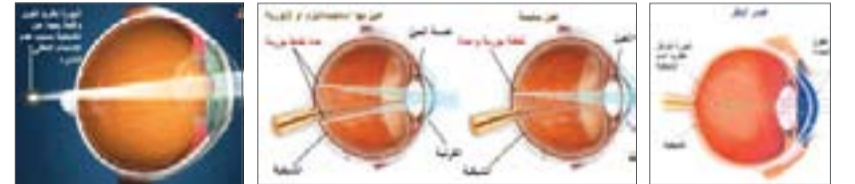
www.binrushd.net | 92000181



د. الخلف: أهم ميزات نظام الويف ليزك وجود علاجات تناسب كل حالة د. المتعب: تقنية الT-CAT تمكنا من علاج حالات الانحراف العالي الويف ليزك... تكنولوجيا المستقبل في تصحيح النظر

عيوب الإبصار: أنواعها وأسبابها

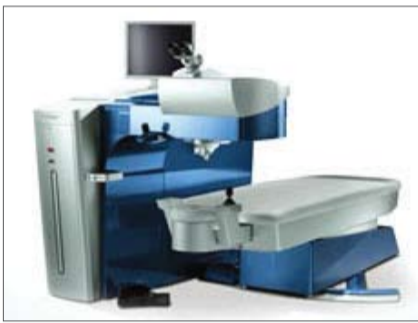
قصر النظر هو أحد عيوب الإبصار التي يعاني منها ما يقرب من 30% من المجتمع وهي عبارة عن صعوبة رؤية تفاصيل الأجسام البعيدة بينما يمكن رؤية التفاصيل القريبة بوضوح ويظهر قصر النظر عند زيادة تحدب القرنية أو عندما تكون المسافة بين عدسة العين والشبكية أطول من الطبيعي. أما طول النظر فيعاني منها 25% من المجتمع وهي عبارة عن صعوبة رؤية تفاصيل الأجسام القريبة بينما



نظام الويف ليزك المستخدم لدى مركز بن رشد والوحيد في المملكة العربية السعودية يعتبر الأكثر تطوراً والأسرع على الإطلاق، حيث تبلغ سرعته 500 هيرتز في الثانية. يستخدم هذا الجهاز في علاج حالات متعددة من الاعتلالات البصرية نذكر منها تصحيح النظر سواء كانت طولاً، قصراً، أو الانحراف. كما يمكن جهاز الويف ليزك من إجراء عدة جراحات دقيقة للقرنية بدقة متناهية ودون ظهور آثار أو مضاعفات جانبية، من هذه العمليات نذكر: زراعة كاملة للقرنية



جهاز الأكريزميرليزر



جهاز الفيمتو ثانية



الأجهزة التشخيصية الدقيقة في نظام الويف ليزك

فعاليات برنامج بن رشد لخدمة المجتمع وبرنامج تعليم المرضى

ثبات مستوى الرؤية بعد إجراء عملية تصحيح النظر وبالتالي لا يوجد احتمالية لتدني مستوى الإبصار على المدى البعيد. س11 هل من الممكن حدوث خطأ في العملية؟

أجاب الدكتور عبد الرحمن الخلف: من الأخطاء الشائعة الحدوث إدخال بيانات المريض بشكل خاطئ في الجهاز وعند إدخالها يدوياً ومن شأن التقدم العلمي والتقني المتواجد في جهاز الويف ليزك لدى مركز ابن رشد الطبي أن يساعد في نقل البيانات الخاصة بالمريض عن طريق (الويف نيت) المتصل بالأجهزة التشخيصية بجهاز تصحيح النظر مباشرة بدون أي تدخل بشري وبالتالي تتعدم فرص حدوث أي خطأ في العملية.

س12 ما هي الفترة اللازمة للشفاء ووضوح النظر بعد العملية؟

أجاب الدكتور عبد الرحمن الخلف: هناك عدة أنواع من الليزك وكل نوع تكون فيه فترة الشفاء مختلفة عن النوع الآخر. فهناك نوع يستغرق فترة تصل إلى أسبوع لالتئام القرنية، وهناك نوع آخر يكون النظر فيه واضحاً بعد عدة ساعات، والطبيب هو الذي يحدد النوع المناسب لكل شخص حسب الفحوصات الطبية.

س13 ما هي الفئة العمرية الأنسب لإجراء عمليات تصحيح النظر؟

أجاب الدكتور عبد الرحمن الخلف: تصلح عملية تصحيح النظر في الغالب للأشخاص الذين تخولهم الفحوصات الطبية لإجرائها ويفضل التقنية الحديثة المتوفرة لدى مركز ابن رشد الطبي يتم تحديد صلاحية العملية للشخص المهتم بإجرائها بدقة متناهية وبما يتناسب مع حالة الشخص، ويفضل أن يكون عمر المريض أكثر من 18 سنة لاكمال نمو العين وثبات درجة الضعف فيها وفي حال تقرر عدم صلاحية إجراء العملية للشخص يتم البحث مع الاستشاري عن طرق أخرى لتصحيح النظر بناءً على سبب عدم صلاحية العملية. س13 هل يمكن ممارسة السباحة والرياضة بشكل عام بعد عملية الليزك؟

أجاب الدكتور محمد المتعب: من الممكن ممارسة الرياضة بعد يومين ولكن السباحة ليس بعد العملية مباشرة ولكن بعد أسبوع مع الحرص على ارتداء نظارات السباحة.

س14 ما الاحتياطات اللازم اتخاذها بعد العملية خصوصاً بما يتعلق بالصلاة؟

أجاب الدكتور محمد المتعب: تستطيع الصلاة بشكل طبيعي، ولا يجب أن يدخل الماء للعين ولكن يمسح عليها من الخارج فقط. كما أنه لا تأثير لنوع الطعام على نتائج العملية. أيضاً يجب الحرص والمحافظة على استخدام القطرات بعد العملية كما يصفها الطبيب.



د. محمد المتعب- استشاري جراحة القرنية والماء الأبيض والليزك

تلامس العين لمرة واحدة فقط، وبالتالي عدم وجود أي احتمالية لانتقال العدوى من شخص لآخر.

س9 ما هي احتمالية الإصابة بجفاف العين بعد إجراء عملية الويف ليزك؟

أجاب الدكتور محمد المتعب: هذا شيء طبيعي ومؤقت ويزول باستخدام القطرات المرطبة حتى تعود العين لحالتها الطبيعية وبجهاز الويف ليزك نسب الجفاف أصبحت قليلة بسبب برمجة الجهاز حسب شكل قرنية المريض وسرعة الليزر.

س10 هل تحتاج عمليات الليزك لإعادة إجرائها مرة أخرى بعد فترة من الزمن؟

أجاب الدكتور عبد الرحمن الخلف: من أهم ما يميز نظام الويف ليزك هو

عمليات تصحيح نظر سابقة. س6 هل يستعمل جهاز الويف ليزك المشروط الجراحي؟ أم الليزر؟

أجاب الدكتور عبد الرحمن الخلف: نظام الويف ليزك يستعمل المشروط الليزري (تقنية الفيمتو ثانية) لتجهيز القرنية بسرعة 200 هيرتز في الثانية الواحدة مما يقلص وقت القطع إلى 6 ثوان فقط ما يضمن عدم وجود ألم أثناء أو بعد العملية. كما أنه يستخدم أحدث تقنية لتثبيت العين بالكمبيوتر.

س7 هل يؤثر ارتداء العدسات اللاصقة قبل إجراء الفحوصات على نتائج الفحص؟

أجاب الدكتور عبد الرحمن الخلف: يجب عدم لبس العدسات اللاصقة قبل إجراء الفحوصات الطبية بأسبوع على الأقل وذلك لأن العدسة تغير من شكل وسماكة القرنية.

س8 هل من الممكن انتقال العدوى من شخص إلى آخر أثناء العملية؟

أجاب الدكتور محمد المتعب: سابقاً وبعض المراكز التي تستعمل التقنية القديمة كان وارد حدوث انتقال عدوى من مريض إلى آخر بسبب عدم نجاح التعقيم بنسبة 100% أما الآن مركز ابن رشد الطبي يستعمل المواد والمعدات التي

إذا كان لديك أي سؤال
أو استفسار الرجاء زيارة
الموقع الإلكتروني
www.binrushd.net



د. عبد الرحمن الخلف- استشاري جراحة القرنية والماء الأبيض والليزك

في المتوسط. كما أنه لا يسبب أي ألم أثناء أو بعد العملية.

من جهة أخرى فهو مزود بأدق وأسرع جهاز تتبع لحركة العين، إضافة لشموله على وحدة خاصة بقياس سماكة القرنية قبل وأثناء وبعد العملية. وأيضاً إمكانية تفصيل العلاج على حسب حالة المريض.

س5 ما المقصود بالعلاجات التفصيلية؟

أجاب الدكتور محمد المتعب: العلاجات التفصيلية (T-CAT,F-CAT,Q-CAT,CUSTOM-A) هي عبارة عن تقنيات تستعمل في بعض الحالات الصعبة مثل المرضى الذين يعانون من مشاكل الرؤية الليلية وما بعد زراعة القرنيات والدرجات العالية من الانحراف أو طول وقصر للنظر إضافة إلى إعادة العمليات غير الناجحة من

ضمن فعاليات برنامج بن رشد لخدمة المجتمع وبرنامج تعليم المرضى، فقد أقام المركز ندوة تثقيفية شارك فيها مجموعة من الاستشاريين في المركز، وفيما يلي مجموعة من الأسئلة التي عرضت ونوقشت خلال الندوة:

س1 أجريت عملية تصحيح نظر قبل 5 سنوات وأشعر بتدني مستوى النظر فهل يمكن علاج هذه الحالة؟

أجاب الدكتور عبد الرحمن الخلف: بداية لا بد من إجراء الفحص التشخيصي الدقيق، فإذا كان سبب تدهور النظر ناتجاً عن مشاكل في القرنية (عيوب انكسارية) فيمكن إعادة العملية مع مراعاة أن مثل هذا الإجراء يجب أن يعامل بحذر ودقة متناهية حتى لا تتأثر الخلايا المبطن للسطح الداخلي للقرنية.

س2 أجريت عملية تصحيح نظر في أحد المراكز الطبية، حيث كنت أستعمل النظارات الطبية بسبب قصر نظر، وبعد إجراء عملية تصحيح النظر أصبحت أعاني من طول نظر فماذا تتصحوني؟

أجاب الدكتور عبد الرحمن الخلف: من أهم ميزات نظام الويف ليزك وجود علاجات تفصيلية التي تناسب حالة كل مريض على حدة. وبذلك يمكننا من علاج أي أخطاء ناتجة عن عمليات تصحيح سابقة والوصول بالمريض إلى أفضل رؤية والتي تمكن المريض من الاستغناء عن النظارات.

س3 من المعروف أنه بعد عمليات زراعة القرنية يكون هناك انحراف عال في بعض الحالات، والذي يؤثر على الرؤية. فهل يوجد حل؟

أجاب الدكتور محمد المتعب: صمم جهاز الأكريزميرليزر في نظام الويف ليزك بتقنيات مختلفة منها تقنية الT-CAT التي تمكنا من علاج مثل هذه الحالات الصعبة ومنها الانحراف العالي الذي يمكن من معالجة لغاية 5 أو 6 درجات انحراف. س4 فحوصاتي الطبية أوضحت أنني في مرحلة مبكرة من القرنية المخروطية ولا تصلح لي عملية تصحيح النظر العادية فهل تصلح على هذا الجهاز؟

أجاب الدكتور محمد المتعب: حالة القرنية المخروطية المبكرة تحتاج إلى معالجة خاصة بحيث يتم إجراء تثبيت لسطح القرنية بتقنية (CROSS LINKING) ومن ثم يمكن إجراء عملية تصحيح النظر. س5 أعاني من قصر النظر وكما هو معروف أنه هناك طرق مختلفة لتصحيح النظر، فما الذي يميز هذا الجهاز عن غيره؟

أجاب الدكتور محمد المتعب: يتميز جهاز الويف ليزك عن غيره من الأجهزة بأنه الأسرع على الإطلاق حيث تصل سرعته إلى 500 هيرتز في الثانية مما يضمن أن وقت التصحيح لا يتجاوز 7 ثوان



جهاز الفيمتو ثانية و جهاز الأكريزميرليزر